

- Zone omogenee residenziali e affini**
- A.0 di interesse ambientale
 - A.0 ambito destinato alla ristorazione e alla ricettività alberghiera
 - A.0.1 ambito destinato alla ristorazione e alla ricettività alberghiera
 - B.1 di completamento
 - B.1 a dei corpi sostituiti
 - Sottobzona B.1 b di completamento
 - B.2 di completamento
 - Sottobzona B.2 a di completamento
 - Sottobzona B.2 b di completamento
 - Ta
 - Tipologia condizionata (B.2)
 - Edificio (B.2) soggetto a conservazione tipologica
 - B.3 di completamento
 - B.3 - UBA
 - B.4 di completamento
 - E.0 ambientale degli orti
 - C di espansione: PRPC approvati
 - C di espansione
 - Verde privato A
 - Verde privato B
- Zone omogenee produttive**
- D.2 industriale e artigianale
 - D.3 industriale e artigianale
 - D.3.1 industriale e artigianale
 - D.3 - H.3 industriale, artigianale e commerciale
 - D.3 - ALPEA
- zone omogenee var**
- D.3 - U artigianale in ambiente urbano
 - D.3 - U.a artigianale in ambiente urbano per accessori
 - D.3 - R artigianale in ambiente rurale
 - D.3 - R.a - depositi
 - D.4 attività estrattive (C1, C2, C5 parziale, C6)
 - D.5 discariche (D1, D2, D3, D4, C5 parziale)
- Zone omogenee commerciali**
- H.3.1 commerciale al dettaglio
 - H.3.2 magazzino-vendita
 - H.3.2 magazzino-vendita limitato a superfici coperte
 - H.3.3 commerciale al dettaglio (ex consorzio agrario)
 - H.3.3 parcheggio privato di uso pubblico
 - H.3.4 ristorazione
 - H.3.5 commerciale per prodotti agricoli
- Zone omogenee agricole e affini**
- E.4 - CORMOR agricola di interesse ambientale
 - E.4 - SAN NICOLÒ agricola di interesse ambientale
 - E.4.1 agricola di interesse ambientale
 - E.4.2 agricola di interesse ambientale
 - E.4.2.n nuovo centro aziendale
 - E.4.3 per impianto di recupero rifiuti non pericolosi
 - E.4.4 per servizio e commercio in ambito urbano
 - E.4 - M per attività ricreative con maneggio
 - E.4 - M per attività ricreative con maneggio non edificabili
 - E.5 di preminente interesse agricolo
 - E.5.n nuovo centro aziendale
- Demani militari**
- DM1 ex polveriera di Santa Maria
 - DM2 ex area addestrativa
 - DM3 ex pista di Lavariano
- Servizi e attrezzature collettive**
- spg Altre attrezzature (elenco riportato sulle tavole)
 - Parcheggi di relazione
 - Verde attrezzato
 - Piste e connessioni ciclabili

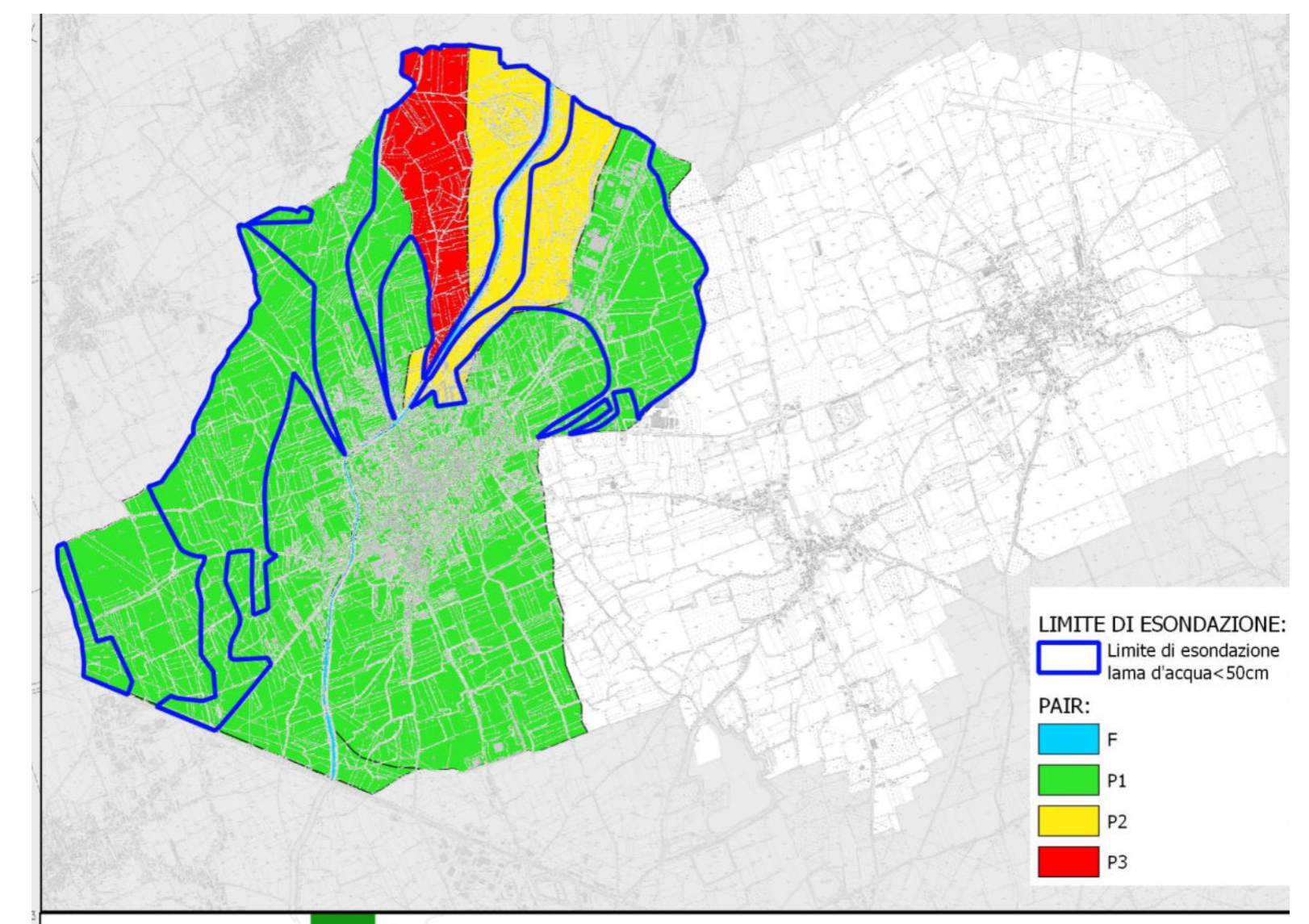
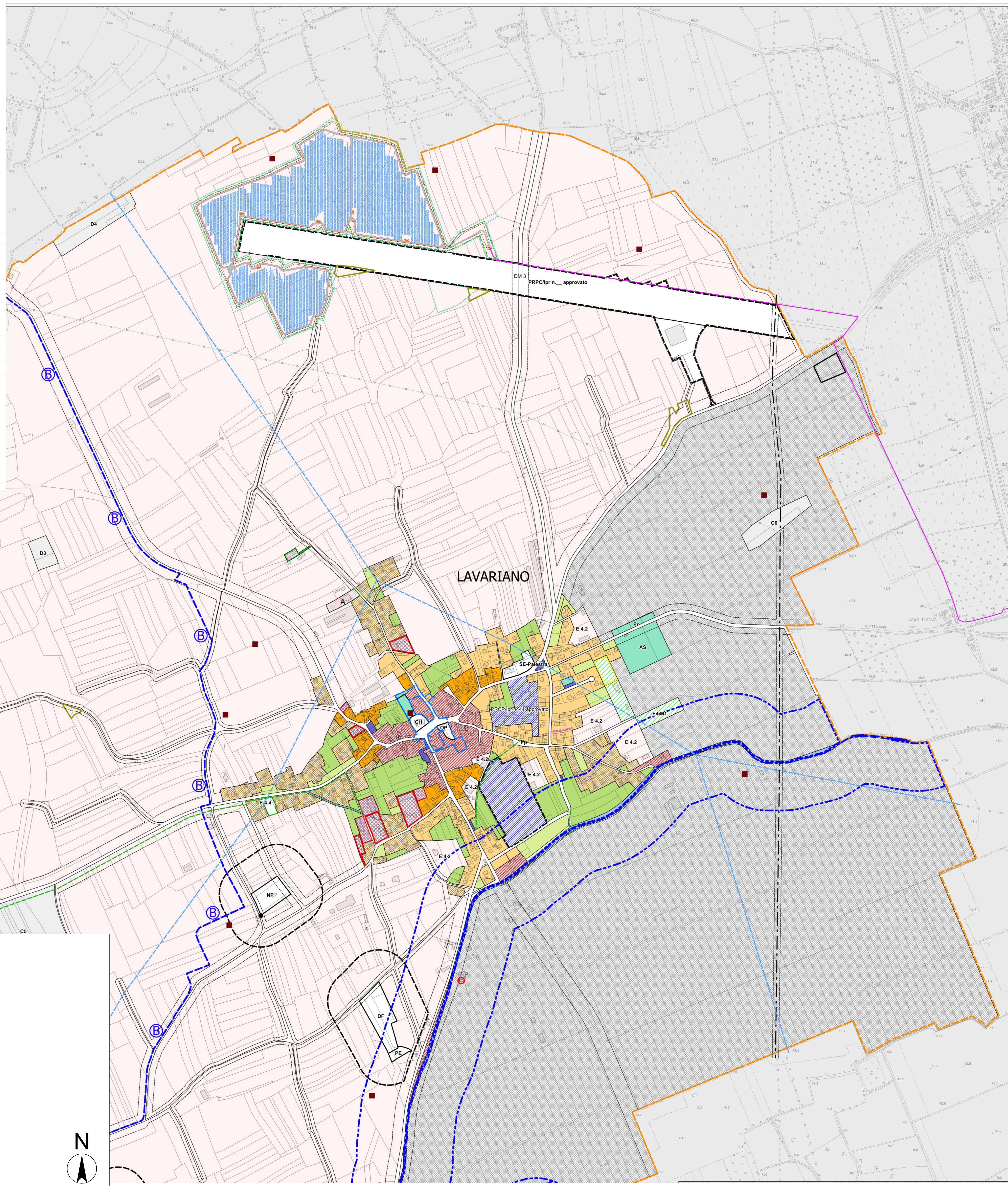
- Vincoli, rispetti e varie**
- PRPC previsti
 - PRPC approvato
 - Convenzione
 - Confine comunale
 - Rispetto Cimitero e depuratori
 - Viabilità privata di accesso
 - Limite di esondazione (lama d'acqua < 50cm)
 - Perimetro di ambiti interessati da esproprio o riservamento ai sensi del Dpr 327/2001 (opere pubbliche e di pubblica utilità)
 - Ambito di coordinamento ex Macello e "Terra del Paradiso"
 - Ambito di coordinamento delle aree scoperte
 - Viabilità privata di accesso
 - Ambito per l'esercizio del golf
 - Acque
 - Area di parcheggio
 - Aviosuperfici e campi di volo
 - antenne di telefonia mobile
 - sti archeologici
 - Rispetto stradale
 - Condotta acqua
 - Condotta metano
 - Condotta alta tensione
 - Condotta metano
 - Strada di arroccamento
 - Cavidotto
 - Filare arboreo soggetto a tutela
 - Accesso dalla SS 353
 - Unità abitativa
 - Svolta a destra
- Area tutelate**
- Area tutelate ai sensi del D.lgs. 42/2004 (parte terza, articolo 142, comma 1, lettera c)
 - Frai stabili naturali
- PAIR**
- F - Area fluviale
 - P1 - Pericolosità idraulica moderata
 - P2 - Pericolosità idraulica media
 - P3 - Pericolosità idraulica elevata

Legenda

- Tracker single portrait 26 moduli
- Cabine di campo
- Cabina lato utente
- Recinzione
- Viabilità interna
- Accesso
- Mitigazione visiva
- Cavidotto 36kV
- SE Terna Udine Sud 380/220/36kV

Scala 1:5000

0 100 200 300 400 500



Regione Friuli Venezia Giulia
Provincia di Udine
Comune di Mortegliano

ELABORATO
3.2

Piano Regolatore Generale Comunale
Variente 27
ZONIZZAZIONE scala 1:5000
INTERO TERRITORIO - EST

Adozione
DCC n. 46 del 28/12/21

Approvazione
DCC n. 33 del 30/06/22

PROGETTISTA:
Dott. Pianificatore Gianluca Ramo

REGIONE FRIULI VENEZIA GIULIA
PROVINCIA DI UDINE
COMUNE DI MORTEGLIANO
COMUNE DI PAVIA DI UDINE
COMUNE DI SANTA MARIA LA LONGA

IMPIANTO AGRIVOLTAICO PISTA
Potenza in immissione 19.678 MW
Area impianto nell'agro dei Comuni di Mortegliano (UD), Pavia di Udine (UD), Santa Maria La Longa (UD)

OPERE DI COLLEGAMENTO ALLA RTN

PROPRONENTE SUNFIELD 1 S.R.L. Via G. A. Longhin 23 - 35129 Padova (PD) P.IVA: 0555500286 PEC: sunfield1@spainmail.it	TECNICI Arch. Alberto Pizzati Via Scipione Ammirato 61- 50136 Firenze (FI) P.IVA: 0711690452 PEC: pizzati.18519@comilano.it
---	--

Versione	Data	Motivo
REV 1	25/11/2025	Istanza di Verifica di Assocettabilità alla VIA (Art.19 del D.Lgs. 152/2006)

TITOLO ELABORATO: LAYOUT IMPIANTO E OPERE DI CONNESSIONE SU MAPPA PRG MORTEGLIANO
Progetto Definitivo
Codice elaborato: SPA009